



院内見学ツアーや看護師&採用担当への質問タイムなど
未来が見える1日に!

病院見学会

院内見学ツアー

看護師 & 採用担当への質問タイム

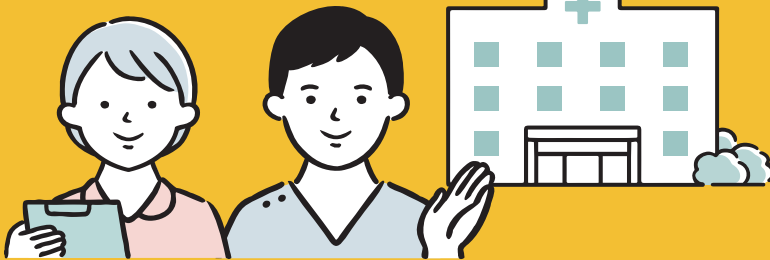
など

7/7 木 14 木 21 木 28 木 8/4 木 18 木 25 木

見学時間 > 午前の部 10:00~11:00 / 午後の部 13:30~14:30

定員 > 各時間 3名

池上総合病院は
ココが良い!



- 01 内科系で2年、外科系で2年、
入職から4年で両方経験できる
- 02 PNS(パートナーシップ・
ナーシング・システム)で安心
- 03 同期の仲間との絆が深まる
充実した入職後集合研修!
- 04 駅近で職員寮も完備!
地方出身者が多数活躍中!

見学会 の流れ

第1部

病院・看護部の説明(20分)

病院、看護部の特長を簡単にお話します。

第2部

病院内見学

PNS(パートナーシップ・ナーシング・システム)や、各病棟の雰囲気も感じてみてください。

第3部

看護師・採用担当とのお話

悩みや不安、疑問など、なんでも気軽に聞ける質疑応答タイムです。

池上駅 徒歩1分の職員寮あり!
都心も近く、下町情緒もある生活エリアです



医療法人社団 松和会

池上総合病院

〒146-8531 大田区池上 6-1-19

お電話 or メールにて
参加申し込み
受付中



03(3752)3151



iida@ikegamihosp.jp

担当: 飯田・増子(平日 9:00~17:00)

応募は
こちらから!

