

# つなぐ

池上総合病院 広報誌

Vol. 15

Ikegami General  
Hospital

【つなぐ】～地域の方々と医療をつなぐ、信頼される病院を目指して～

## 池上総合病院附属クリニック開院

4月1日に池上駅ビル「エトモ池上」5階に当院の附属クリニックが開院致しました。

池上駅直結の利便性をいかし、内科と小児科の「かかりつけ医」として普段から快適にご利用いただけるよう、レントゲン撮影や超音波検査など最新の機器の導入、内科と小児科の待合ロビーを分けた院内レイアウト、また感染隔離室・授乳室・小児用トイレの設置など充実した環境施設を整えています

「池上総合病院附属クリニック」を池上駅のエトモ池上5階にオープン致しました。今後の国の方針は、診療所が「かかりつけ医」として地域をささえて、病院は救急の受入と特別な検査や入院が必要な診療に専念することです。池上総合病院は紹介患者さんが順調に増加していますが、それに伴い待ち時間が長くなり迅速に診療ができない状況になっています。病院としての役割を考えると、安定している患者さんは開業医の先生へ逆紹介をお願いしていますが、長く通院している患者さんは逆紹介の同意を得にくいこともあります。そこで附属クリニックで「かかりつけ医」の役割を担うと同時に、地域の皆様の健康相談にも応じたいと思います。また同じフロアには保育施設も開設されており池上総合病院の小児科を移設して小児医療も充実させます。今後も地域医療に貢献して参りますのでよろしくお願い致します。



池上総合病院附属クリニック  
院長 臼井和胤



受付の左から小原さん、武山さん、高崎さん  
患者様一人一人の身体、そして心と真摯に向き合い、地域の皆様に頼りにしていただけるクリニックを目指します。

## 内科・循環器内科 ▶▶▶

常に病気を総合的に診療します。一つ一つの「病気」ではなく、一人ひとりの「患者さん」を診るのが総合内科です。はっきりとしない症状があったときに複数の病気があるのか、どの専門科が適切なのかなかを最初に判断します。また虚血性心疾患(狭心症・心筋梗塞)・心不全・心臓弁膜症・不整脈・大動脈・末梢血管疾患などの循環器(心臓)疾患の診断、治療もおこなっています。症状によっては池上総合病院と連携し、ハートセンターにおいてカテーテル検査や専門的な治療を実施します。



内科処置室



超音波



心電図



レントゲン



看護師の松丸さん  
笑顔を大事に、患者さんに寄り添った看護をして参りますので  
よろしくお願い致します。

## 小児科 ▶▶▶

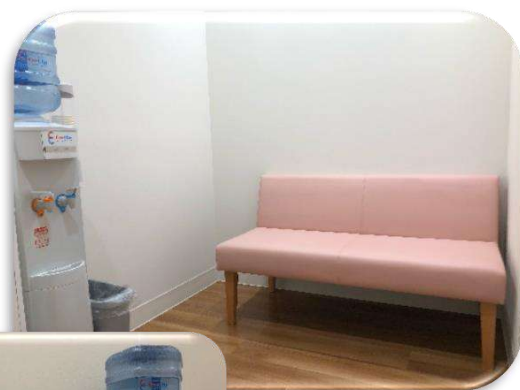
一般小児科診療・育児相談・予防接種などと合わせ、小児科専門医による専門外来も充実しています。特に「おねしょ」や「おもらし」でお悩みのお父様・お母様は当院萩原医師にぜひご相談下さい。池上総合病院の各科とも連携して質の高い医療を提供します。また当日の診療予約もできますのでご予約の上来院するのをお勧めします。



小児用トイレ  
ひとりで出来るかな？



オムツ交換はこちらで



授乳室



お湯をつかってミルクもつくれます



池上総合病院

TEL03-3752-3151(代)

池上総合病院附属クリニック

TEL03-3751-6260(代)