



院内見学ツアーや看護師&採用担当への質問タイムなど  
未来が見える1日に!

# 病院見学会

院内見学ツアー

看護師 & 採用担当への質問タイム

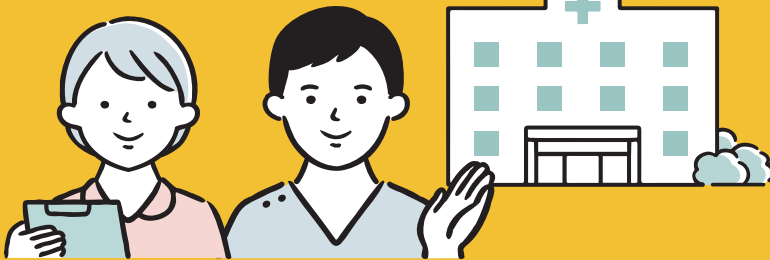
など

10/4 火 11 火 18 火 25 火 11/1 火 8 火 15 火 22 火 29 火

見学時間 > 午前の部 10:00~11:00 / 午後の部 13:30~14:30

定員 > 各時間 3名

池上総合病院は  
ココが良い!



- 01 内科系で2年、外科系で2年、  
入職から4年で両方経験できる
- 02 PNS(パートナーシップ・  
ナーシング・システム)で安心
- 03 同期の仲間との絆が深まる  
充実した入職後集合研修!
- 04 駅近で職員寮も完備!  
地方出身者が多数活躍中!

## 見学会 の流れ

### 第1部

#### 病院・看護部の説明(20分)

病院、看護部の特長を簡単にお話します。

### 第2部

#### 病院内見学

PNS(パートナーシップ・ナーシング・システム)や、各病棟の雰囲気も感じてみてください。

### 第3部

#### 看護師・採用担当とのお話

悩みや不安、疑問など、なんでも気軽に聞ける質疑応答タイムです。

池上駅 徒歩1分の職員寮あり!  
都心も近く、下町情緒もある生活エリアです



医療法人社団 松和会

池上総合病院

〒146-8531 大田区池上 6-1-19

お電話 or メールにて  
参加申し込み  
受付中



03(3752)3151



y-masuko@ikegamihosp.jp

担当: 増子 (平日 9:00~17:00)

応募は  
こちらから!

