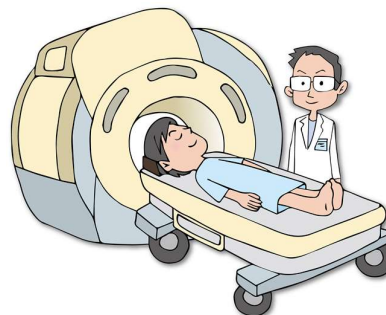


## MRI 検査を受けられる患者様へ

### ○ MRI 検査とは

- MRI 検査は強力な磁石と電磁波を使用して身体の断層像を撮影する検査で、様々な病気の診断に有効な検査です。
- 検査中は寝台に寝ていただき、動かないようにお願いします。また、検査によっては息止めの指示がある場合があります。
- 撮影時は装置から大きな音がするので、耳栓をご要望の場合は担当技師にお申し付け下さい。
- 検査時間はおおよそ 20 分～60 分程度です。



### ○ 注意事項

- 強力な磁石でできたトンネルの中に入るため、金属成分が含まれているものを身に付けていると、画像に乱れが生じて正確な診断ができなくなる可能性があります。
- 金属成分が発熱してしまう危険性があるため、検査の部位に関わらず全身すべての金属を外し、検査着に着替えをしていただきます。
- カラーコンタクトやアイシャドウ、染髪ヘアパウダー、スプレーなどにも金属成分が含まれる場合があります。検査当日はお控えください。
- ジェルネイル、マグネットネイルには金属成分が含まれている場合があります。事前にネイルの除去をお願いします。
- 原則、金属類は更衣室で保管し、検査室内へ持ち込みは出来ません。

